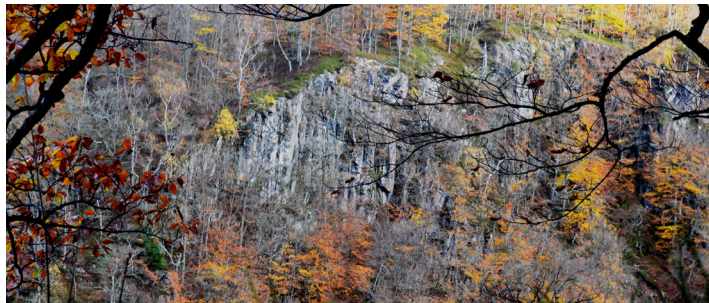


UPPTÄCK SÖDERÅSEN BORTOM SKÄRALID OCH KOPPARHATTEN

Söderåsens imponerande och omväxlande landskap fortsätter även utanför nationalparkens gränser. Det finns mycket att se! Vill du undvika trängsel eller helt enkelt upptäcka något nytt? Här listar vi några alternativ till nationalparken.

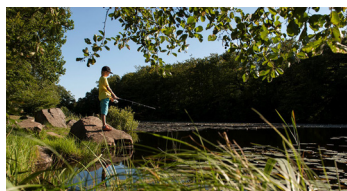


KLÖVA HALLAR

En mindre version av Skärålid - komplett med rasbranter, en porlande bäck och klippväggar. Du får vacker utsikt mot Soffabacken från Skåneleden på norra sidan. Här finns grillplats, toalett och vindsydd. Det råder beträdnadsförbud i en del av sprickdalen 1/3-31/7, var vänlig håll utkik efter skyltar.

TRANERÖDS MOSSE

Ett omväxlande och artrikt område med gott om kulturlämningar, som bland annat är populärt bland fågel-skådare. Här finns två vandringsleder (3 och 5 km) och ett fågeltorn. Vid fågeltornet finns en tillgänglighetsanpassad spång och toaletter.



FINSTORP

Ett lättillgängligt område på Söderåsens sydsluttning. Här finns två dammar och du får fiska i den ena. Det finns också ett antal kortare vandringsleder.



ANDERSTORP

Ett nybildat naturreservat med gammal eneskog och hagmark som är under restaurering. Spännande för den naturvårdsintresserade.

FOTO: LÄNSSTYRELSEN SKÅNE



NATUR I NÄRHETEN

PÅ BILDEN: TRANERÖDS MOSSE. FOTO: ALEX REGNÉR



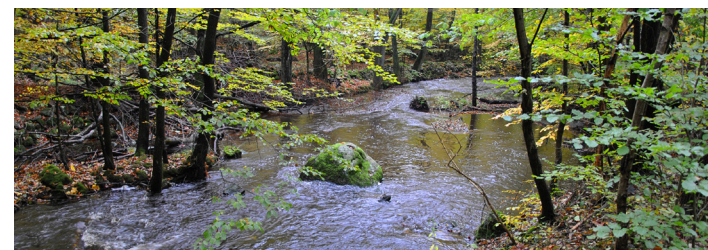
HERREVADSKLOSTER

Vidsträckt och böljande betesmarker med många mycket gamla träd. Rönneå löper genom naturreservatet och är populär bland paddlare. Klostret är borta sedan länge men det finns gott om andra kulturlämningar att utforska. Här finns en markerad vandringsled, vindsydd och rastplats med eldstad.



JÄLLABJÄR

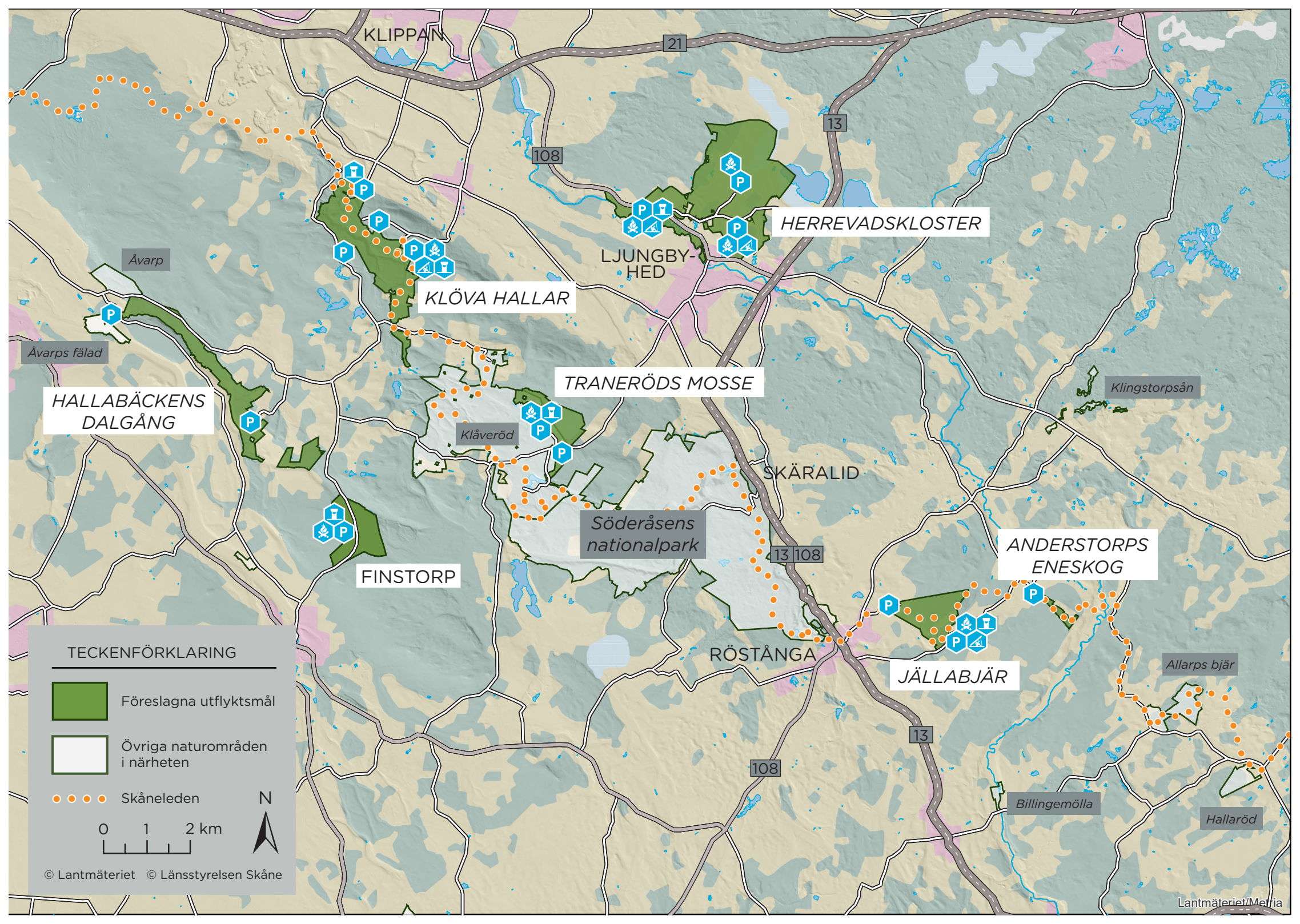
Strax utanför Röstånga hittar du Jällabjär, en mjukt rundad kulle som är resterna av en gammal vulkan. Här samsas bokskog med gammal betesmark, enefälader och alkärr. Skåneleden går genom naturreservatet, och det finns två andra vandringsleder på ca 3 km. Nära den södra parkeringen finns vindsydd, eldplats och torrtoalett.



HALLABÄCKENS DALGÅNG

En dalgång med lummig ädellövskog och gamla diabastäcker, betesmarker och ett rikkärr. Dalgången är rik på liv - här finns mer än 600 olika arter av kärlväxter och dessutom häckar här 70 olika fågelarter. Två omarkerade stigar börjar på vardera sida av dalen och fortsätter i dalgången. Stigarna möts dock inte. Det är bitvis mycket brant i området.

FOTO: LÄNSSTYRELSEN SKÅNE



KLIPPAN

21

108

13

HERREVADSKLOSTER

LJUNGBY-
HED

KLÖVA HALLAR

Åvarp

Åvarps fälad

HALLABÄCKENS
DALGÅNG

TRANERÖDS MOSSE

Klingstorpsån

Klåveröd

SKÄRALID

Söderåsens
nationalpark

ANDERSTORPS
ENESKOG

FINSTORP

13 108

RÖSTÅNGA


JÄLLABJÄR


Allarps bjär

Billigemölla

Hallaröd

TECKENFÖRKLARING

 Föreslagna utflyktsmål

 Övriga naturområden i närheten

 Skåneleden

0 1 2 km

